

HOE GEZOND IS DE IJMOND?

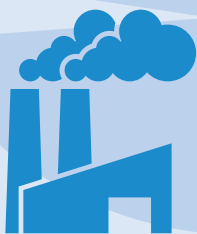
GEZONDHEIDSMONITOR IJMOND

De afgelopen 12 jaar hebben GGD Kennemerland en het RIVM drie keer onderzoek gedaan naar de ontwikkelingen in luchtkwaliteit, de gezondheidssituatie en het medicijngebruik onder inwoners in de IJmond. Dit zijn de belangrijkste conclusies.



Voelen mensen zich gezond?

Mensen die dichtbij het Tata Steel-terrein wonen voelen zich minder gezond dan mensen die verder weg wonen.



Meer last en bezorgdheid

In de IJmond hebben mensen meer last gekregen van stof, roet en rook en zijn ze bezorgder over de plek waar ze wonen.



Risico voor mensen dichtbij de industrie

Mensen die dichtbij het Tata Steel-terrein wonen hebben een hoger risico op chronische aandoeningen en medicijngebruik voor bijvoorbeeld hart- en vaatziekten, hoge bloeddruk en diabetes, dan mensen die verder weg wonen.



Kwaliteit lucht beter

In de lucht in de IJmond is de afgelopen tien jaar minder fijnstof en stikstofdioxide gemeten.



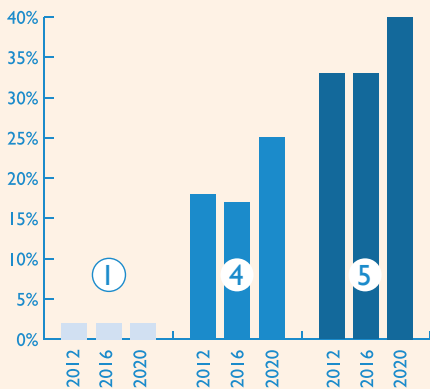
Effect daling uitstoot Tata Steel onduidelijk

Of de daling van de uitstoot van het Tata Steel-terrein effect heeft gehad op aandoeningen en medicijngebruik dichtbij, is onduidelijk.

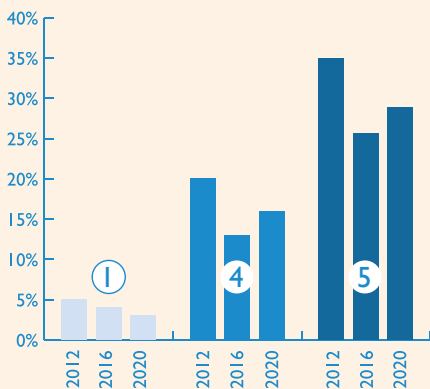
WAT IS DIT VOOR ONDERZOEK?

De Gezondheidsmonitor IJmond is een reeks van 3 onderzoeken (2012, 2016 en 2020), gedaan door de GGD Kennemerland en het RIVM. Het gaat over gezondheid en hinder in de IJmond in relatie tot fijnstof afkomstig van de basis metaalindustrie. Maar gaat ook over hoe gezond mensen zich nu eigenlijk voelen vlakbij het Tata Steel-terrein.

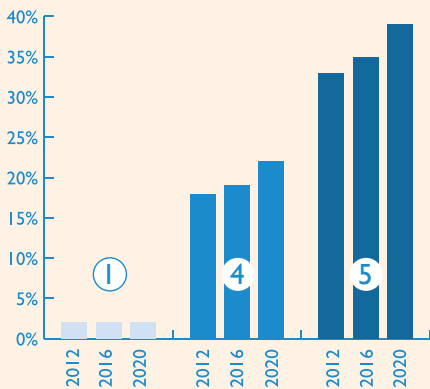
Stof, roet, rookhinder



Geurhinder



Bezorgdheid over woonsituatie



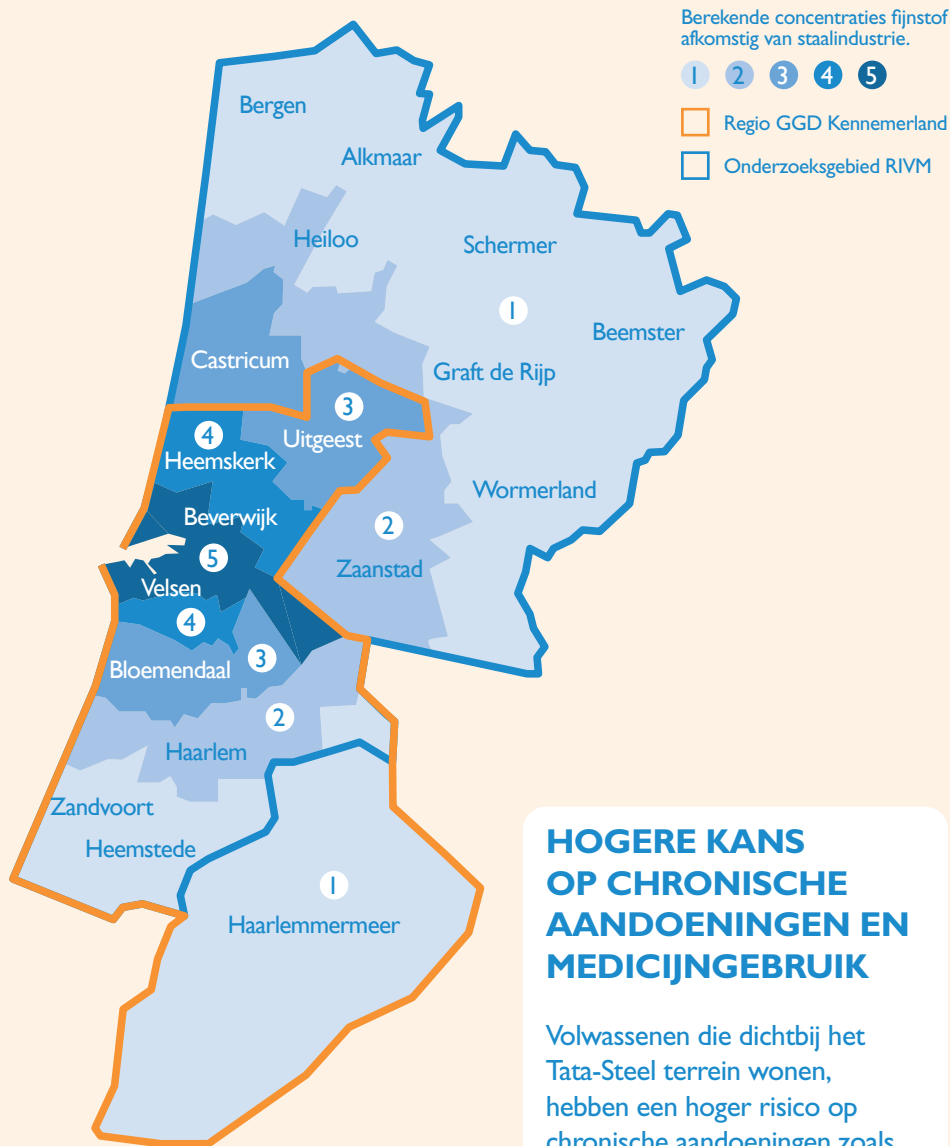
LUCHT WEL SCHONER, MAAR NIET GEZOND

In de afgelopen tien jaar is in de IJmond minder fijnstof en stikstofdioxide gemeten, maar de lucht is nog niet gezond. Het gemiddelde voldoet aan de wet, maar niet aan het gezondheidsadvies van de belangrijkste gezondheidsorganisatie in de wereld (de WHO).

VOEL IK MIJ GEZOND?



Mensen in de IJmond voelen zich iets minder gezond dan vier jaar geleden. Terwijl mensen verderop in de regio zich juist gezonder zijn gaan voelen.



HOGERE KANS OP CHRONISCHE AANDOENINGEN EN MEDICIJNGEBRUIK

Volwassenen die dichtbij het Tata-Steel terrein wonen, hebben een hoger risico op chronische aandoeningen zoals luchtwegaandoeningen, hart- en vaatziekten en een hoge bloeddruk. Maar of het risico op deze aandoeningen met de jaren toe- of afneemt, bestaat geen eenduidig beeld.

WAT IS NODIG VOOR BETERE GEZONDHEID

- Minder uitstoot van het Tata Steel-terrein.
- De lucht moet schoner worden.
- Blijven onderzoeken of de lucht schoon is in de IJmond.
- Blijven onderzoeken of mensen gezond zijn in de IJmond.
- Niet alleen kijken naar hoe gezond mensen zijn. Hoe gezond mensen zich voelen is ook belangrijk.