

CORONAVIRUS

# BELANGRIJKE ADVIEZEN VOOR KWETSBARE OUDEREN

Bent u een oudere die regelmatig zorg ontvangt? Dan is het extra belangrijk om 1,5 meter afstand te houden om de kans op besmetting te beperken. Hoe doet u dit?

Max 3 personen per dag  
(excl. kinderen t/m 12 jaar)



## BEZOEK ONTVANGEN?

Maak van tevoren afspraken over handen wassen en 1,5 meter afstand. Als iemand klachten heeft, kan het bezoek niet doorgaan.



## ZELF OP BEZOEK GAAN?

Zo min mogelijk. Maak van tevoren afspraken over 1,5 meter afstand. Bij klachten kan het bezoek niet doorgaan.



## VERMIJD DRUKTE

Zoals in supermarkten of drukke winkelstraten.



## BOODSCHAPPEN

Doe boodschappen in de rustige uren, bijvoorbeeld tussen 7.00 en 8.00 uur.



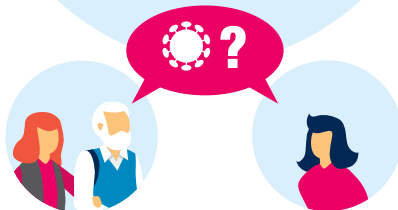
## VERVOER

Vermijd het openbaar vervoer.



## OPPASSEN

bij (klein)kinderen tot 12 jaar is 1,5 meter afstand niet nodig.



Het is zeer begrijpelijk dat deze tijd heel verwarrend is. Praat erover, zowel met uw naasten als hulpverleners en anderen in uw omgeving.

## BASISREGELS VOOR IEDEREEN

### HEEFT U KLACHTEN?

-  Blijf thuis
-  Laat u testen



Houd 1,5 meter afstand

behalve in het contact met uw zorgverlener.



Hoest en nies in uw elleboog



Vermijd te drukke plekken



Was vaak uw handen



Draag een mondkapje in publieke ruimtes